



NARUČITELJ: ZAGREBPARKING d.o.o.  
Bakačeva 5/III, 10000 Zagreb

LOKACIJA: Zagreb, Tuškanac

GRAĐEVINA: PODZEMNA JAVNA GARAŽA  
„TUŠKANAC“

T.D. ili ZAJEDNIČKA  
OZNAKA PROJEKTA: H-59/2005

SADRŽAJ: IZVEDBENI PROJEKT

MAPA A61 - ARHITEKTURA

GLAVNI PROJEKTANT: Boris Popović, d.i.a.



Boris  
Popović dipl. ing. arh.  
Ovlašteni arhitekt  
APZ - inženjering d.d. - Zagreb  
br. 1758

PROJEKTANT: Boris Popović, d.i.a.

SURADNIK:

Željko Rukavina, arh.teh.

DIREKTOR:

Ante-Krešimir Jagić, d.i.a.



ARHITEKTONSKI  
PROJEKTI ZAVOD  
INŽENJERING, d.d.  
Zagreb, Grahorova 15

Zagreb, srpanj, 2006.

<b>APZ - INŽENJERING d.d.</b> Zagreb, Grahorova 15	Naručitelj:	ZAGREBPARKING d.o.o. Bakačeva 5/III, Zagreb	LIST
	Građevina: Z.O.P.-T.D. Faza:	<b>GARAŽA TUŠKANAC</b> H-59/2005 Izvedbeni projekt	06/2006

## **POPIS MAPA IZVEDBENOG PROJEKTA**

**MAPA A61 – ARHITEKTURA**

**MAPA A62 – ARHITEKTURA - PLAN OPLATE**

**MAPA P61 – PROMET**

**MAPA K61 – KONSTRUKCIJA - PLANOVI ARMATURE TEMELJNE PLOČE**

**MAPA K62 – PLANOVI ARMATURE ZIDOVA - OBODNI ZIDOVI**

**MAPA K63 – PLANOVI ARMATURE ZIDOVA –  
UNUTARNJI ZIDOVI I UNUTARNJA STUBIŠTA**

**MAPA K64 – PLANOVI ARMATURE – OKOLIŠ**

APZ - INŽENJERING d.d. Zagreb, Grahorova 15	Naručitelj:	ZAGREBPARKING d.o.o. Bakačeva 5/III, Zagreb	LIST
	Građevina: Z.O.P.-T.D. Faza:	GARAŽA TUŠKANAC H-59/2005 Izvedbeni projekt	06/2006

## SADRŽAJ IZVEDBENOG PROJEKTA:

### MAPA A61 - ARHITEKTURA

1. TLOCRT KROVA	0059/05-R-A61-ATL01
2. TLOCRT PRIZEMLJA	0059/05-R-A61-ATL02
3. TLOCRT ULAZNE RAMPE	0059/05-R-A61-ATL03
4. TLOCRT NIVO -1	0059/05-R-A61-ATL04
5. TLOCRT NIVO -2	0059/05-R-A61-ATL05
6. TLOCRT NIVO -3	0059/05-R-A61-ATL06
7. TLOCRT NIVO -4	0059/05-R-A61-ATL07
8. PRESJEK A – A	0059/05-R-A61-APR08
9. PRESJECI B - B i C – C	0059/05-R-A61-APR09
10. PRESJECI D – D	0059/05-R-A61-APR10
11. ISTOČNO I ZAPADNO PROČELJE	0059/05-R-A61-APR11
12. JUŽNO I SJEVERNO PROČELJE	0059/05-R-A61-APR12

### MAPA A62 – PLAN OPLATE

1. PODGLED TEMELJNE PLOČE	0059/05-R-A62-OPL01
2. PLAN OPLATE TEMELJA	0059/05-R-A62-OPL02
3. PREVALJENI PRESJECI PLANA OPLATE TEMELJA	0059/05-R-A62-OPL03
4. PLAN OPLATE NIVO -4	0059/05-R-A62-OPL04
5. PREVALJENI PRESJECI PLANA OPLATE NIVO A -4	0059/05-R-A62-OPL05
6. PLAN OPLATE NIVO -3	0059/05-R-A62-OPL06
7. PREVALJENI PRESJECI PLANA OPLATE NIVO A -3	0059/05-R-A62-OPL07
8. PLAN OPLATE NIVO -2	0059/05-R-A62-OPL08
9. PREVALJENI PRESJECI PLANA OPLATE NIVO A -2	0059/05-R-A62-OPL09
10. PLAN OPLATE NIVO -1	0059/05-R-A62-OPL10
11. PREVALJENI PRESJECI PLANA OPLATE NIVO A -1	0059/05-R-A62-OPL11
12. PLAN OPLATE POTPORNIM ZIDOVIMA	0059/05-R-A62-OPL12
13. PLAN OPLATE PRIZEMLJA	0059/05-R-A62-OPL13
14. PREVALJENI PRESJECI PLANA OPLATE PRIZEMLJA	0059/05-R-A62-OPL14
15. PLAN OPLATE KROVA JUGOISTOČNOG STUBIŠTA	0059/05-R-A62-OPL15
16. PLAN OPLATE KROVA SJEVEROISTOČNOG STUBIŠTA	0059/05-R-A62-OPL16
17. PLAN OPLATE KROVA ZAPADNOG STUBIŠTA	0059/05-R-A62-OPL17

### MAPA P61 – PROMET

1. Situacija – postojeće stanje	1 : 200	0059/05-R-P61_PRO-01
2. Situacija – novo stanje	1 : 200	0059/05-R-P61_PRO-02
3. Situacija – iskolčenje prometnice	1 : 200	0059/05-R-P61_PRO-03
4. Uzdužni profil – os 1 od „A1“ do „A8“	1 : 500/50	
Uzdužni profil – os 2 od „B1“ do „B3“	1 : 500/50	0059/05-R-P61_PRO-04
5. Uzdužni profil – os 3 od „C1“ do „A1“	1 : 500/50	0059/05-R-P61_PRO-05
6. Karak. poprečni profil – os 1 – A3	1 : 50	0059/05-R-P61_PRO-06

<b>APZ - INŽENJERING d.d.</b> Zagreb, Grahorova 15	Naručitelj: ZAGREBPARKING d.o.o. Bakačeva 5/III, Zagreb	LIST
	Građevina: GARAŽA TUŠKANAC Z.O.P.-T.D. H-59/2005 Faza: Izvedbeni projekt	06/2006

7. Karak. poprečni profil – os 1 – A4	1 : 50	0059/05-R-P61_PRO-07
8. Karak. poprečni profil – os 1 – A5	1 : 50	0059/05-R-P61_PRO-08
9. Karak. poprečni profil – os 1 – A6	1 : 50	0059/05-R-P61_PRO-09
10. Karak. poprečni profil – os 1 – A7	1 : 50	0059/05-R-P61_PRO-10
11. Karak. poprečni profil – os 1 – A8	1 : 50	0059/05-R-P61_PRO-11
12. Karak. poprečni profil – os 2 – B2	1 : 50	0059/05-R-P61_PRO-12
13. Karak. poprečni profil – os 2 – B3	1 : 50	0059/05-R-P61_PRO-13
14. Karak. poprečni profil – os 3 – C1	1 : 50	0059/05-R-P61_PRO-14
15. Karak. poprečni profil – os 3 – C2	1 : 50	0059/05-R-P61_PRO-15
16. Karak. poprečni profil – os 3 – C3	1 : 50	0059/05-R-P61_PRO-16
17. Karak. poprečni profil – os 3 – C4	1 : 50	0059/05-R-P61_PRO-17
18. Normalni poprečni profil	1 : 50	0059/05-R-P61_PRO-18
19. Detalj – betonski rubnjak 8x20 cm	1 : 10	0059/05-R-P61_PRO-19
20. Detalj – betonski rubnjak 18x24 cm	1 : 10	0059/05-R-P61_PRO-20
21. Detalj – betonski rubnjak 18x24 cm–upušteni	1 : 10	0059/05-R-P61_PRO-21
22. Detalj – polaganje betonske kanalice	1 : 10	0059/05-R-P61_PRO-22
23. Potporni zid – PZ1 -- tlocrt	1 : 50	0059/05-R-P61_PRO-23
24. Potporni zid – PZ1 -- presjeci	1 : 50	0059/05-R-P61_PRO-24
25. Potporni zid – PZ2 -- tlocrt	1 : 50	0059/05-R-P61_PRO-25
26. Potporni zid – PZ2 -- presjeci	1 : 50	0059/05-R-P61_PRO-26

## MAPA K61 – PLANI ARMATURE TEMELJNE PLOČE

### 0. ISKAZI ARMATURE za nacрте ARM01 do ARM14

1. PLAN ARMATURE TEMELJNE PLOČE – donja zona - - produbljenja (okno lifta, separator, kanalizaciona okna)	0059/05-R-K61-ARM01
2. PLAN ARMATURE TEMELJNE PLOČE – donja zona - 1.red	0059/05-R-K61-ARM02
3. PLAN ARMATURE TEMELJNE PLOČE – donja zona - 2.red	0059/05-R-K61-ARM03
4. PLAN ARMATURE TEMELJNE PLOČE – donja zona - 3.red	0059/05-R-K61-ARM04
5. PLAN ARMATURE TEMELJNE PLOČE – donja zona - 4.red	0059/05-R-K61-ARM05
6. PLAN ARMATURE TEMELJNE PLOČE – donja zona - - produbljenja (okno lifta, separator, kanalizaciona okna)	0059/05-R-K61-ARM06
7. PLAN ARMATURE TEMELJNE PLOČE – gornja zona - 4.red	0059/05-R-K61-ARM07
8. PLAN ARMATURE TEMELJNE PLOČE – gornja zona - 3.red	0059/05-R-K61-ARM08
9. PLAN ARMATURE TEMELJNE PLOČE – gornja zona - 2.red	0059/05-R-K61-ARM09
10. PLAN ARMATURE TEMELJNE PLOČE – gornja zona -1.red	0059/05-R-K61-ARM10
11. PLAN ARMATURE TEMELJNE PLOČE – gornja zona - dodatna armatura (mreže)	0059/05-R-K61-ARM11
12. PLAN ARMATURE TEMELJNE PLOČE – presjeci - - 1-1; 1a-1a; 1e-1e; 2-2; 3-3; 4-4; 5-5; 5a-5a; 9-9; 10-10	0059/05-R-K61-ARM12
13. PLAN ARMATURE TEMELJNE PLOČE – presjeci - - 6-6; 7-7; 8-8; 8a-8a	0059/05-R-K61-ARM13
14. PLAN ARMATURE TEMELJNE PLOČE – donja zona - shema postavljanja distancera	0059/05-R-K61-ARM14

## MAPA K62 – PLANI ARMATURE ZIDOVA

### OBODNI ZIDOVI

#### 0. ZBIRNI ISKAZ

1. PLAN ARMATURE OBODNOG ZIDA U OSI A (ISTOK) - vertikalna armatura – stupci	0059/05-R-K62-ARM01
2. PLAN ARMATURE OBODNOG ZIDA U OSI A (ISTOK) - horizontalna armatura – grede	0059/05-R-K62-ARM02
3. ISKAZI ARMATURE za nacрте -K62-ARM01; -K62-ARM02 list 1-10	

<b>APZ - INŽENJERING d.d.</b> Zagreb, Grahorova 15	Naručitelj:	ZAGREBPARKING d.o.o. Bakačeva 5/III, Zagreb	LIST
	Građevina: Z.O.P.-T.D. Faza:	<b>GARAŽA TUŠKANAC</b> H-59/2005 Izvedbeni projekt	

<b>4. PLAN ARMATURE OBODNOG ZIDA U OSI C (ZAPAD)</b> - nivo -4; -3; -2	0059/05-R-K62-ARM03
<b>5. ISKAZI ARMATURE za nacrt -K62-ARM03, list 1-8</b>	
<b>6. PLAN ARMATURE OBODNOG ZIDA U OSI C (ZAPAD)</b> - nivo -1; prizemlje	0059/05-R-K62-ARM04
<b>7. ISKAZI ARMATURE za nacrt -K62-ARM04, list 1-11</b>	
<b>8. PLAN ARMATURE OBODNOG ZIDA UZ OS A/1-3;16-17 (ISTOK)</b>	0059/05-R-K62-ARM05
<b>9. ISKAZI ARMATURE za nacrt -K62-ARM05, list 1-5</b>	
<b>10. PLAN ARMATURE OBODNOG ZIDA U OSI 1 (JUG)</b>	0059/05-R-K62-ARM06
<b>11. ISKAZI ARMATURE za nacrt -K62-ARM06, list 1-5</b>	
<b>12. PLAN ARMATURE OBODNOG ZIDA U OSI 17; B; 16 (SJEVER)</b>	0059/05-R-K62-ARM07
<b>13. ISKAZI ARMATURE za nacrt -K62-ARM07, list 1-6</b>	

## MAPA K63 – PLANI ARMATURE ZIDOVA

### UNUTARNJI ZIDOVI

<b>0. ZBIRNI ISKAZ</b>	
<b>1. PLAN ARMATURE UNUTARNJEG ZIDA U OSI B</b>	0059/05-R-K62-ARM08
<b>2. ISKAZI ARMATURE za nacrt -K62 -ARM08</b>	
<b>3. PLAN ARMATURE STUPACA U OSIMA 2 – 14</b>	0059/05-R-K62-ARM09
<b>4. ISKAZI ARMATURE za nacrt -K62 -ARM09</b>	
<b>5. PLAN ARMATURE UNUTARNJEG ZIDA U OSI 7</b>	0059/05-R-K62-ARM10
<b>6. ISKAZI ARMATURE za nacrt -K62 -ARM10</b>	
<b>7. PLAN ARMATURE UNUTARNJEG ZIDA U OSI 10; 12</b>	0059/05-R-K62-ARM11
<b>8. ISKAZI ARMATURE za nacrt -K62 -ARM11</b>	
<b>9. PLAN ARMATURE ZIDOVA STUBIŠNE JEZGRE UZ OS A/1-3</b>	0059/05-R-K62-ARM12
<b>10. ISKAZI ARMATURE za nacrt -K62 -ARM12</b>	
<b>11. PLAN ARMATURE ZIDOVA STUBIŠNE JEZGRE UZ OS A/16-17</b>	0059/05-R-K62-ARM13
<b>12. ISKAZI ARMATURE za nacrt -K62 -ARM13</b>	
<b>13. PLAN ARMATURE ZIDOVA STUBIŠNE JEZGRE UZ OS C/6-7</b>	0059/05-R-K62-ARM14
<b>14. ISKAZI ARMATURE za nacrt -K62 -ARM14</b>	

### UNUTARNJA STUBIŠTA

<b>1. PLAN ARMATURE UNUTARNJEG STUBIŠTA UZ OS A/1-3</b>
<b>2. PLAN ARMATURE UNUTARNJEG STUBIŠTA UZ OS A/16-47</b>
<b>3. PLAN ARMATURE UNUTARNJEG STUBIŠTA UZ OS C/6-7</b>
<b>4. PLAN ARMATURE KROVNE PLOČE STUBIŠTA UZ OS A/1-3</b>
<b>5. PLAN ARMATURE KROVNE PLOČE STUBIŠTA UZ OS A/16-17</b>
<b>6. PLAN ARMATURE KROVNE PLOČE STUBIŠTA UZ OS C/6-7</b>

## MAPA K64 – PLANI ARMATURE

### OKOLIŠ

PLAN ARMATURE POTPORNOG ZIDA 1
PLAN ARMATURE POTPORNOG ZIDA 2
PLAN ARMATURE POTPORNOG ZIDA 3
PLAN ARMATURE VANJSKOG STUBIŠTA UZ OS A nivo -1
PLAN ARMATURE VANJSKOG STUBIŠTA UZ OS 1; 17 priz.
PLAN ARMATURE ŠETNJICA, KLUPČICA, ...

<b>APZ - INŽENJERING d.d.</b> Zagreb, Grahorova 15	Naručitelj: ZAGREBPARKING d.o.o. Bakačeva 5/III, Zagreb	LIST
	Građevina: GARAŽA TUŠKANAC Z.O.P.-T.D. H-59/2005 Faza: Izvedbeni projekt	06/2006

## SADRŽAJ:

### MAPA A61 - ARHITEKTURA

1. TLOCRT KROVA	0059/05-R-A61-ATL01
2. TLOCRT PRIZEMLJA	0059/05-R-A61-ATL02
3. TLOCRT ULAZNE RAMPE	0059/05-R-A61-ATL03
4. TLOCRT NIVO -1	0059/05-R-A61-ATL04
5. TLOCRT NIVO -2	0059/05-R-A61-ATL05
6. TLOCRT NIVO -3	0059/05-R-A61-ATL06
7. TLOCRT NIVO -4	0059/05-R-A61-ATL07
8. PRESJEK A – A	0059/05-R-A61-APR08
9. PRESJECI B - B i C – C	0059/05-R-A61-APR09
10. PRESJECI D – D	0059/05-R-A61-APR10
11. ISTOČNO i ZAPADNO PROČELJE	0059/05-R-A61-APR11
12. JUŽNO i SJEVERNO PROČELJE	0059/05-R-A61-APR12

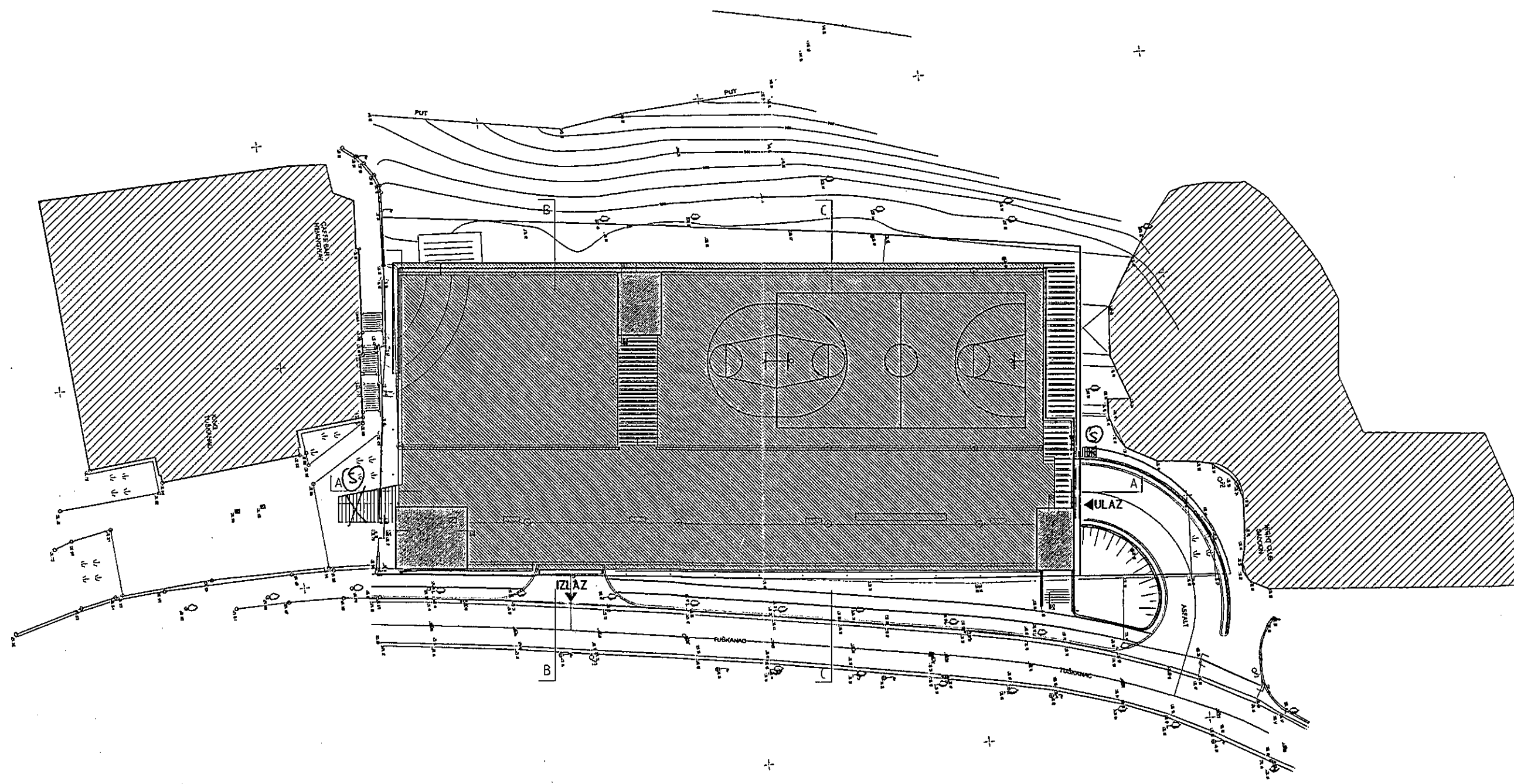
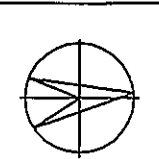
# GARAŽA TUŠKANAC

SITUACIJA


NOVO STANJE




M 1:250

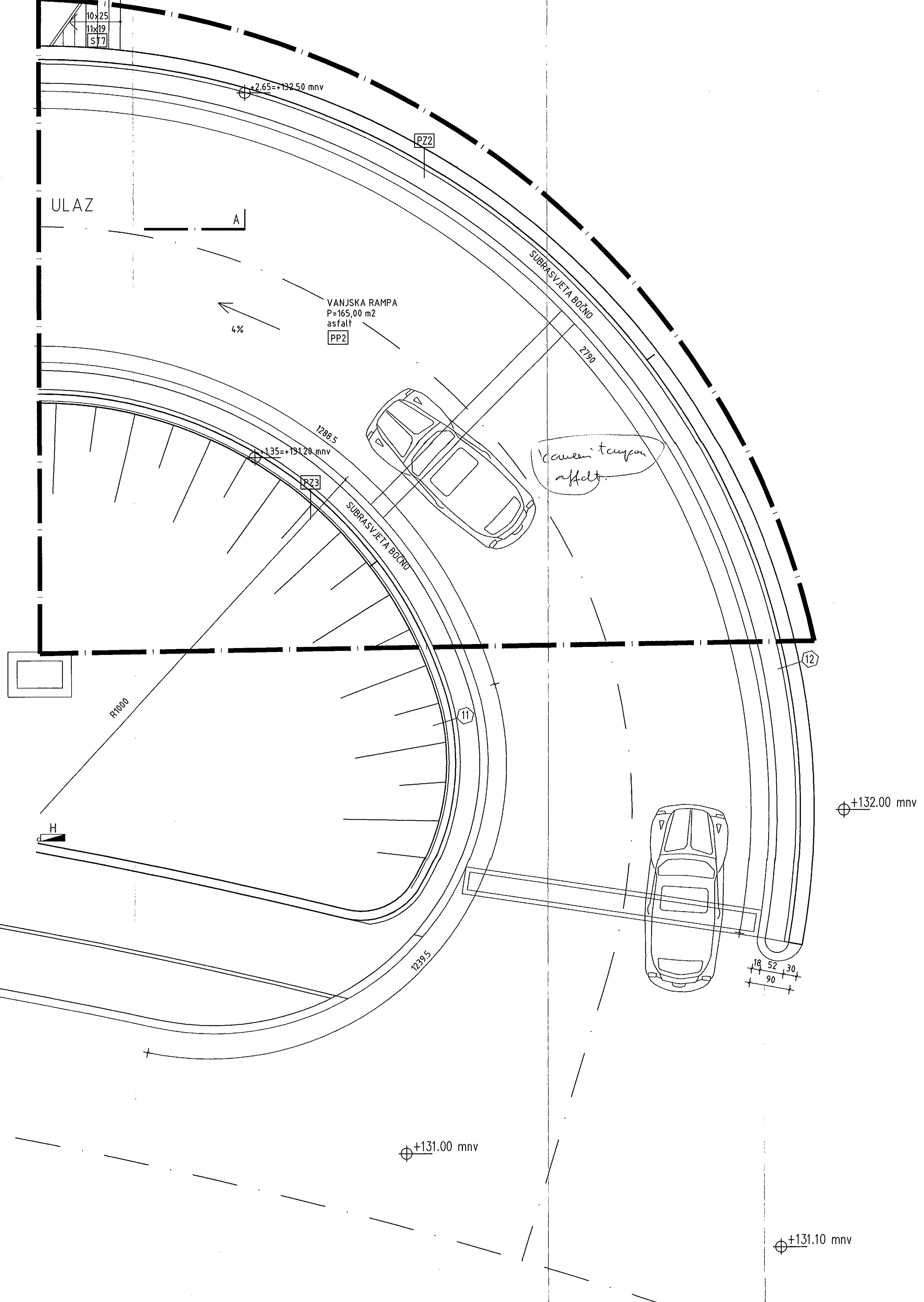
±0.00=+129.85 mnv



© SUDIŠTE NIJE PREDMET  
GRADNINE DOKUM.

 Boris Popović dipl. ing. arh.  
Ovlašteni arhitekt  
APZ - inženjering d.d. - Zagreb  
br. 1758

NARUČITELJ: ZAGREBPARKING d.o.o. Bakačeva 5/III, Zagreb			
GRADEVINA: PODZEMNA JAVNA GARAŽA "TUŠKANAC" k.č.1405, dijelovi k.č.1403/1 i 1404; k.o. Centar			
SITUACIJA			
LOKACIJSKA DOZVOLA br. 674/2004: Klasa UP/I-350-05/04-01/75; A.D.B. d.o.o., Pakoštanska 5, Zagreb			
GLAVNI PROJEKTANT: BORIS POPOVIĆ, d.i.a.	SURADNIK: ŽELJKO RUKAVINA, arh.teh. 		
PROJEKTANT: BORIS POPOVIĆ, d.i.a.  Boris Popović dipl. ing. arh. Ovlašteni arhitekt APZ - inženjering d.d. - Zagreb br. 1758			
DIREKTOR: ANTE KREŠIMIR JAGIĆ, dipl.ing.arh.	IZRADIO: BORIS POPOVIĆ, d.i.a.		
 arhitektonski projektni zavod -inženjering d.d. APZ-INŽENJERING d.d. Grahorova 15 HR - 10000 ZAGREB TEL: (01) 3903 222 FAX: (01) 3903 200 http://www.apz.tel.hr, apzinz @apzinz.hinet.hr	VRSTA PROJEKTA: ARHITEKTURA	FAZA: GLAVNI PROJEKT	
	Z.O.P.-TEHNIČKI DNEVNIK: H-59/2005	DATUM: prosinac, 2005.	MJERILO: 1:250
	NACRT BR. 0059/05-G-A2-ATL01		



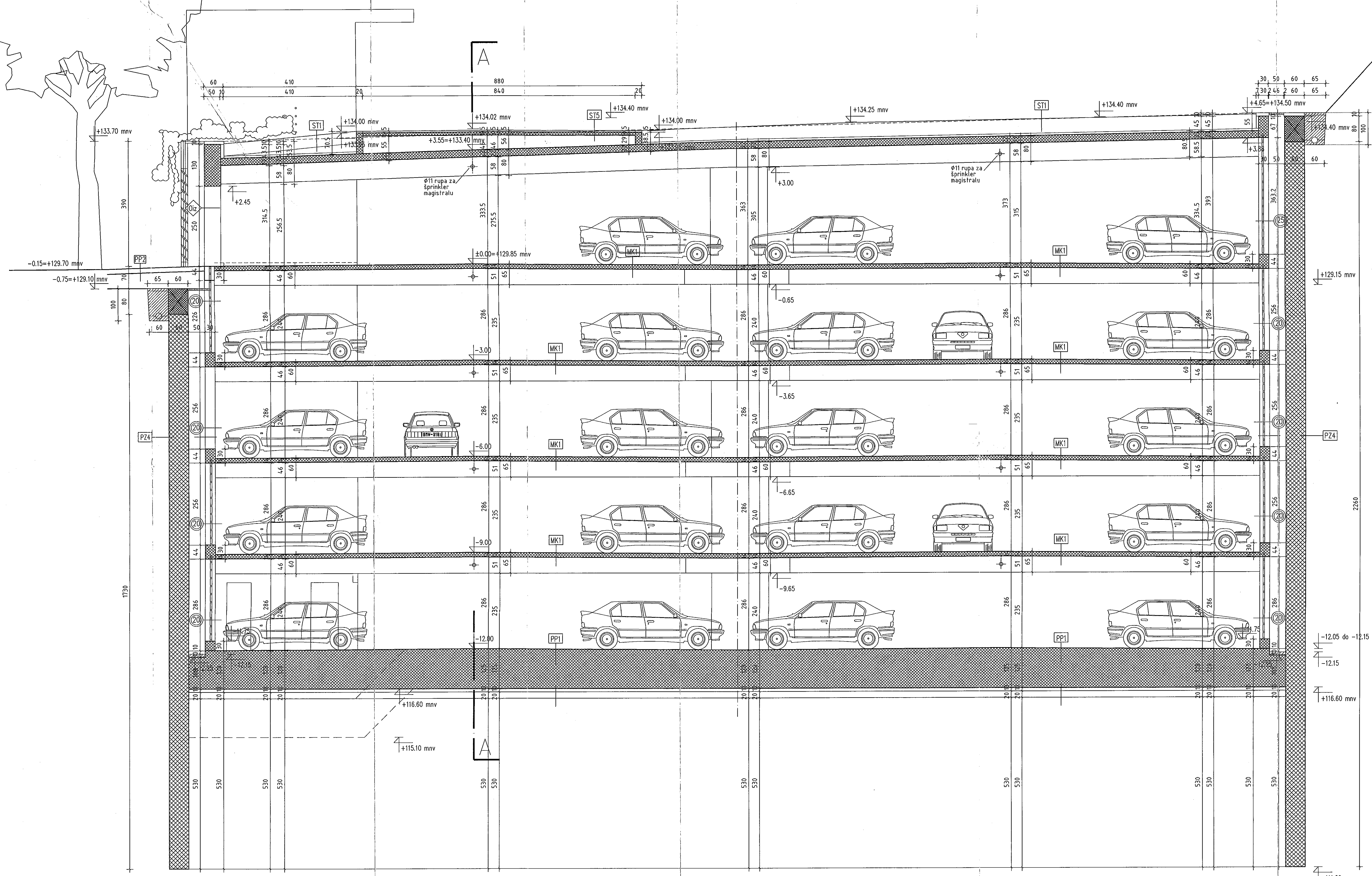
**GARAŽA TUŠKANAC**

**TLOCRT ULAZNE RAMPE** NOVO STANJE

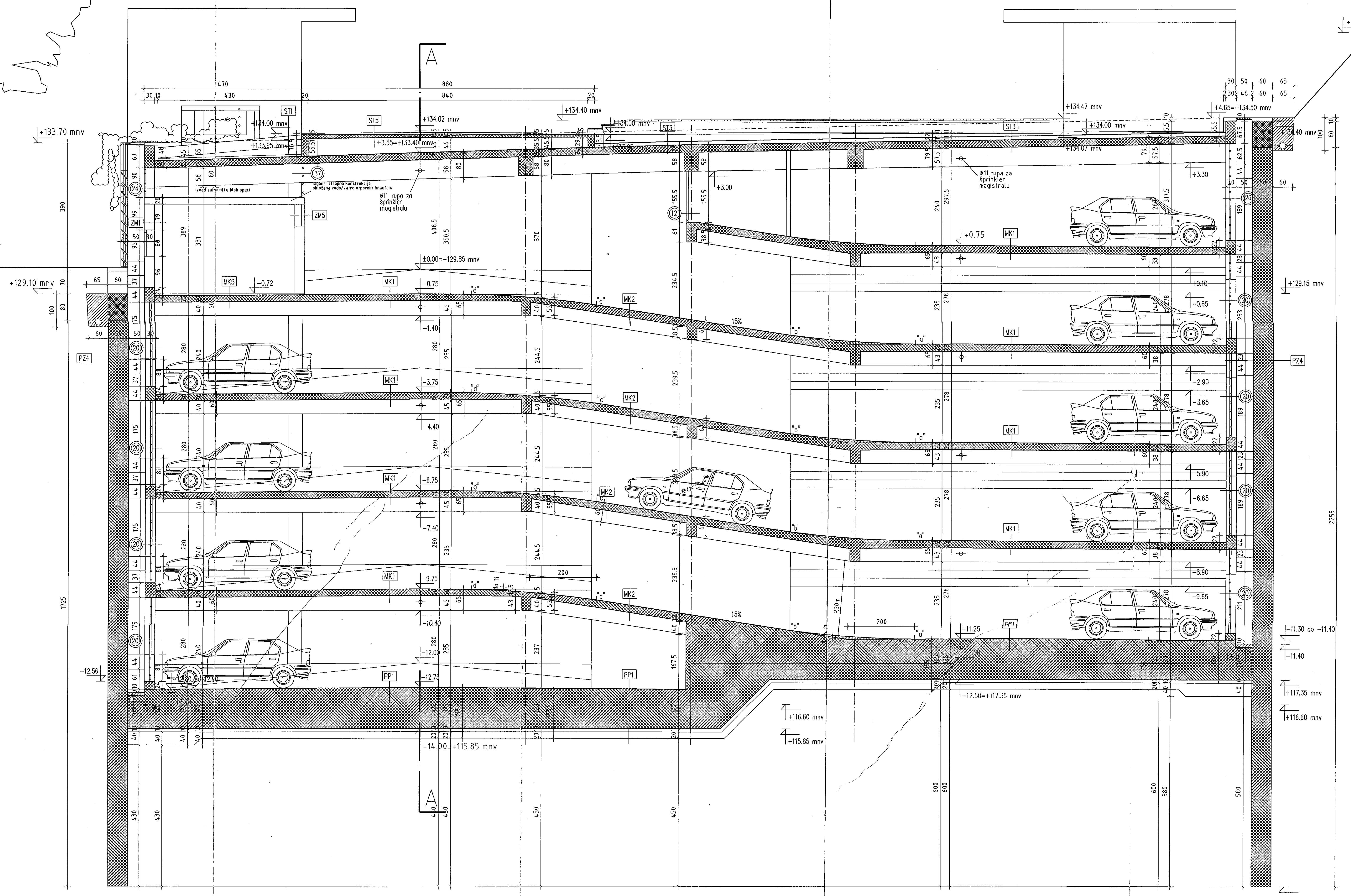
M 1:50 ±0.00=+129.85 m

NARUČITELJ: ZAGREBPARKING d.o.o. Bakačeva 5/III, Zagreb	
GRADJEVINA: PODZEMNA JAVNA GARAŽA "TUŠKANAC" k.č.14/05, dijelovi k.č.14/03/1i 14/04; k.o. Centar	
SADRŽAJ: TLOCRT ULAZNE RAMPE	
LOKACIJSKA DOZVOLA br: 474/2004: Klasa UP/1-350-05/04-01/75; A.D.B. d.o.o., Pakoštanska 5, Zagreb	
IZVEDBENI PROJEKTANT: BORIS POPOVIĆ, d.i.a.	SURADNIK: ŽELJKO RUKAVINA, arh.teh. <i>ZR</i>
PROJEKTANT: BORIS POPOVIĆ, d.i.a. <i>Boris</i>	
DIREKTOR: ANTE KREŠIMIR JAGIĆ, dipl.ing.arh.	IZRAĐIO: BORIS POPOVIĆ, d.i.a.
	VRSTA PROJEKTA: ARHITEKTURA
arhitektonski projektni zavod - inženjering d.d. APZ - INŽENJERING d.d. Grahorova 15 HR - 10000 ZAGREB TEL: (01) 3803 222 FAX: (01) 3803 200 http://www.apz.hr, apz.hr, apz.hr@apz.hr	FAZA: IZVEDBENI PROJEKT Z.O.P.-TEHNIČKI DNEVNIK DATUM: srpanj, 2006. MJESECI: 150 NACRT BR.: 0059/05-R-A61-ATL03





PRESJEK B-B



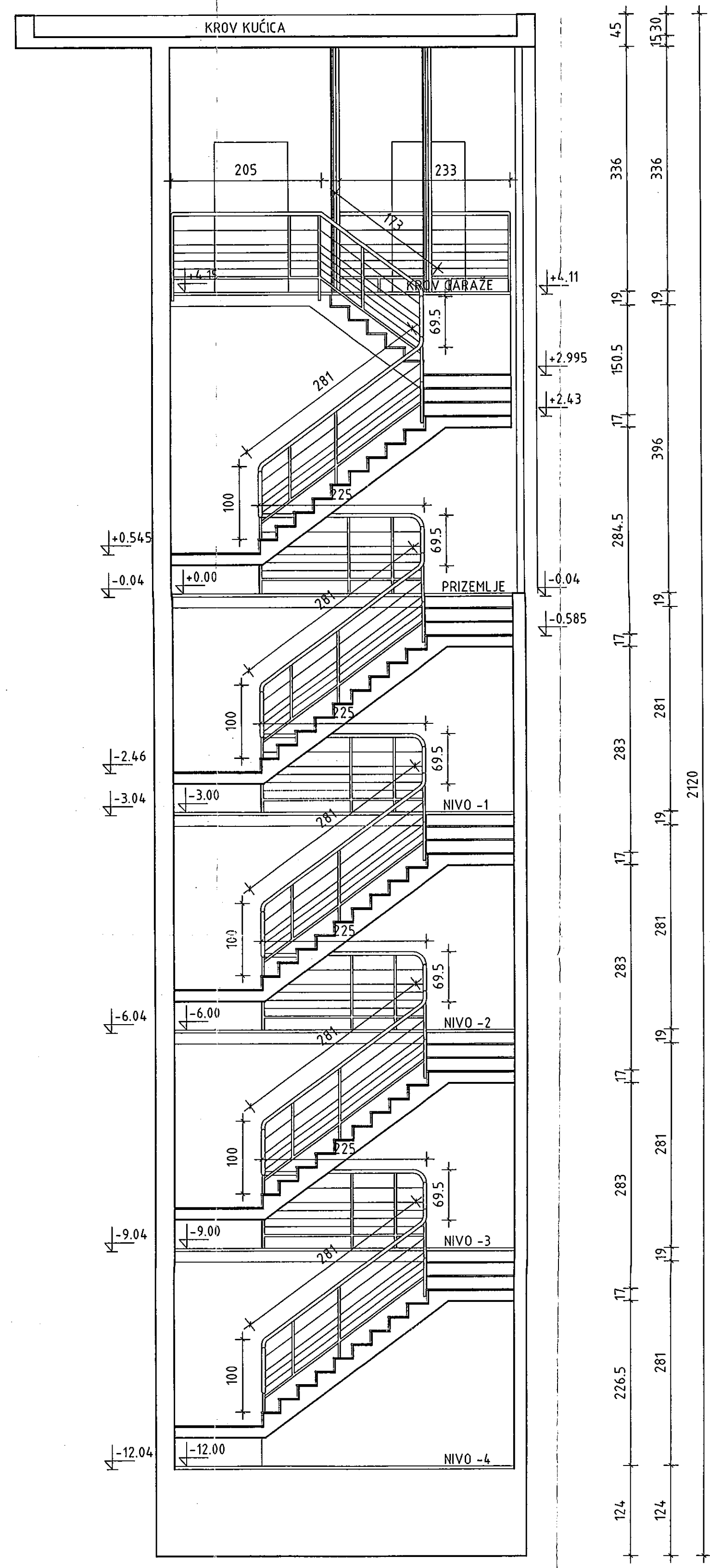
PRESJEK C-C

GARAŽA TUŠKANAC

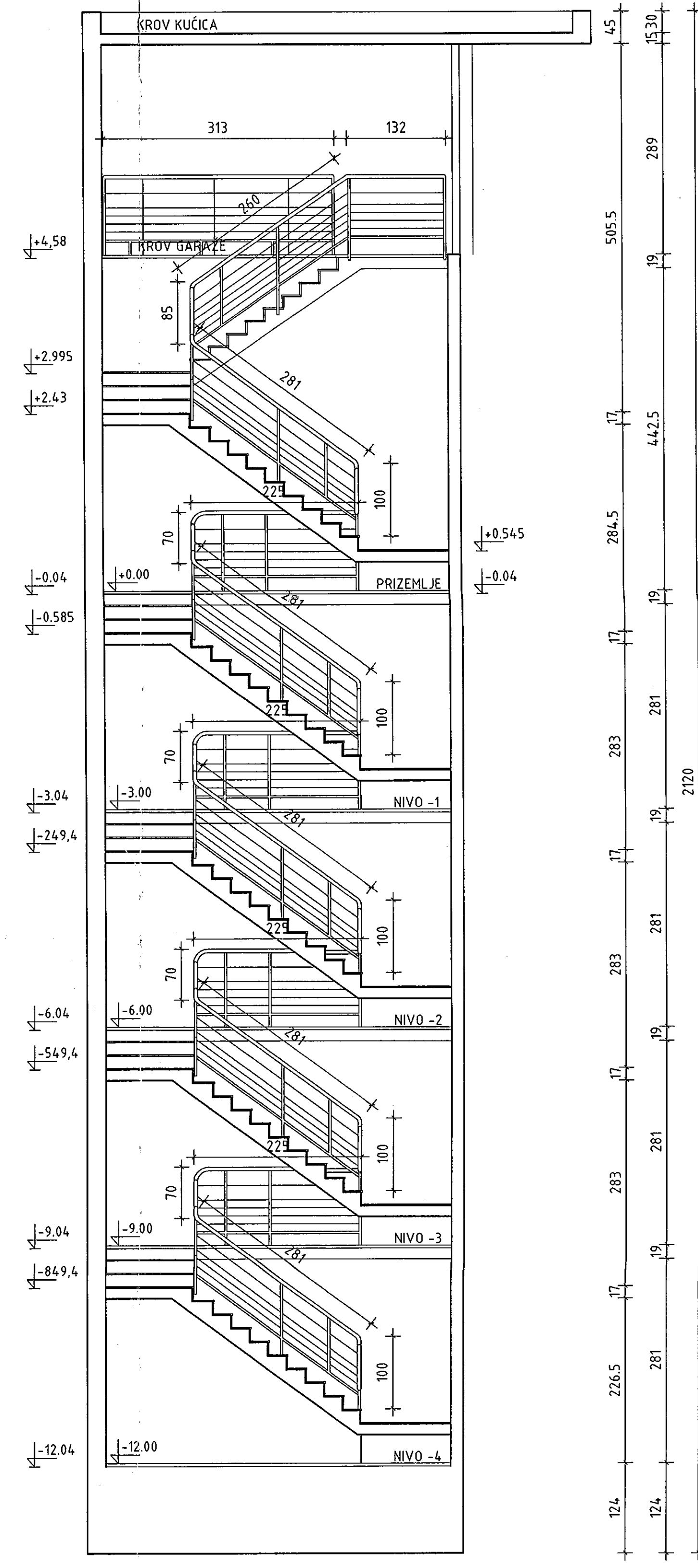
PRESJECI B - B I C - C NOVO STANJE

M 1:50 ±0.00=+129.85 mnm

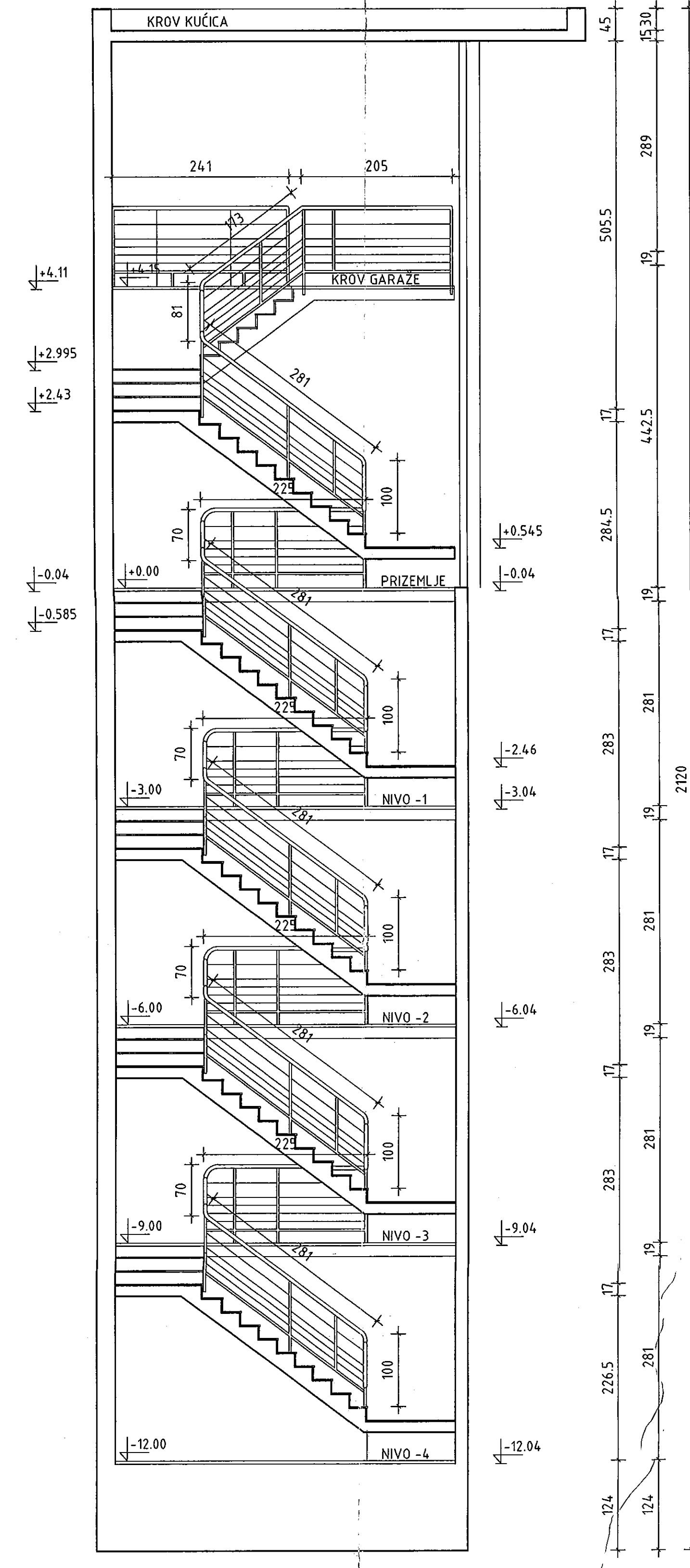
ARHITEKT: ZAGREBPARKING d.o.o. Balačeva 5/II, Zagreb	
PROMETNA: POZICIONA IZJAVA GARAŽA "TUŠKANAC" k.č. 1405, dijelovi k.č. 1403/1 i 1403/1.142, k.č. Centar	
NAMENA: PRESJECI B - B I C - C	
UREDNIŠTVO IZRAVA IZRAVA: Ilija Špišić 50-45/14-01/15, A.D.B. d.o.o., Palićanska 5, Zagreb	IZRAVA: ŽELJKO RUKAVINA, arhitekt
PROJEKTOVALAC: BORIS POPOVIĆ, d.o.o.	IZVEŠTEVAČ: ŽELJKO RUKAVINA, arhitekt
PROJEKTOVALAC: ANTE NREŠNER JAGIĆ, dipl.ing arh.	IZVEŠTEVAČ: BORIS POPOVIĆ, d.o.o.
PROJEKTOVALAC: ANTE NREŠNER JAGIĆ, dipl.ing arh.	IZVEŠTEVAČ: BORIS POPOVIĆ, d.o.o.
PROJEKTOVALAC: ANTE NREŠNER JAGIĆ, dipl.ing arh.	IZVEŠTEVAČ: BORIS POPOVIĆ, d.o.o.



D1



D2



D3

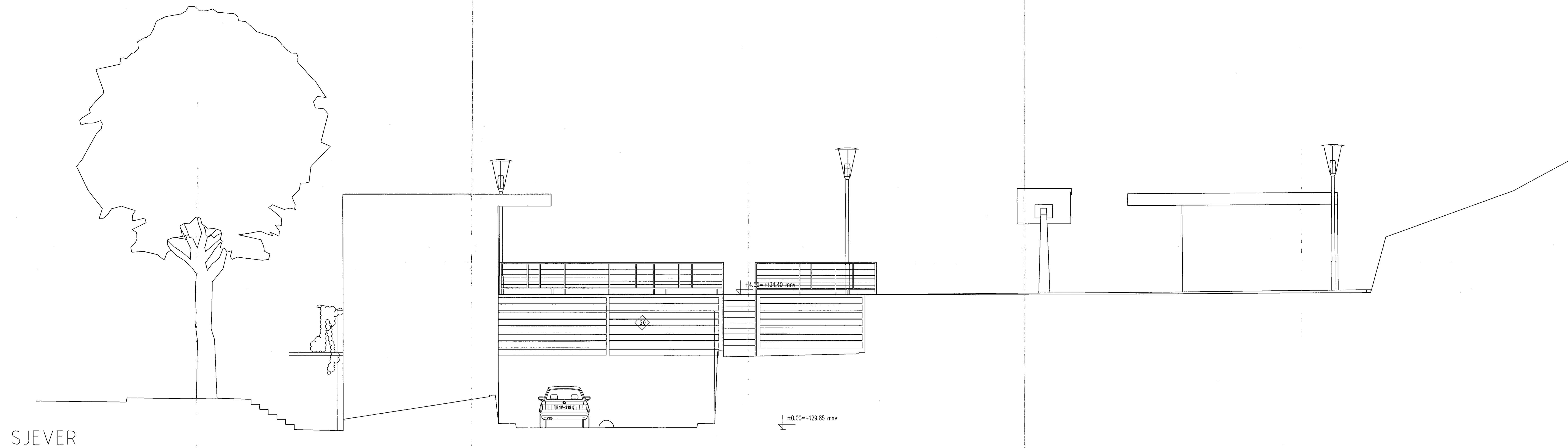
GARAŽA TUŠKANAC

PRESJECI D - D NOVO STANJE

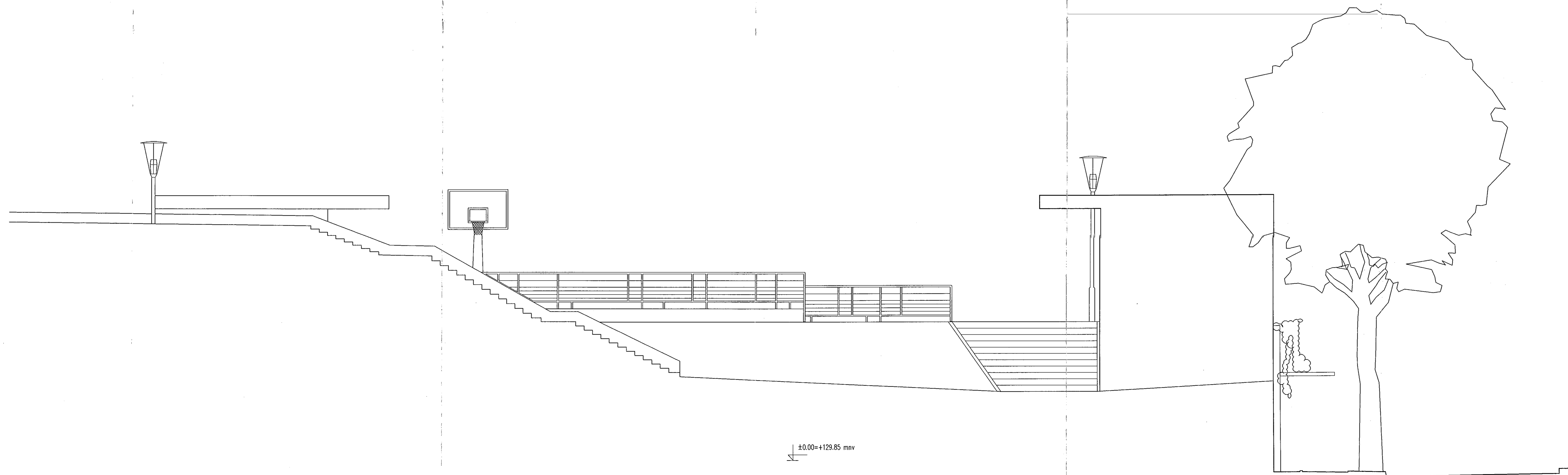
M 1:50 ±0.00=+129.85 mnv

KRAJOLJE: ZAGREBPARKING d.o.o. Bakačeva 5/III, Zagreb	
GRAĐEVINA: PODZEMNA JAVNA GARAŽA "TUŠKANAC" k.č. 14.05, dijelovi k.č. 14.03/1 i 14.04; k.o. Centar	
SAOPŠTENJE: PRESJECI D - D	
LOKACIJA: BAKAČEVA I/III Klasa UP/1-350-05/04-01/75; A.D.B. d.o.o., Pekošćanska 5, Zagreb	
IZVEDBENI PROJEKTANT: BORIS POPOVIĆ, d.i.a.	SURADNIK: ŽELJKO RUKAVINA, arh.teh.
PROJEKTANT: BORIS POPOVIĆ, d.i.a.	
DIREKTOR: ANTE KREŠNIR JAGIĆ, dipl.ing.arh.	IZDAO: BORIS POPOVIĆ, d.i.a.
	VISTA PROJEKTA: ARHITEKTURA Faza: IZVEDBENI PROJEKT ZAPISNIK O IZVEDBI: 20.06.2006. DATUM: srpanj, 2006.
APZ - INŽENJERING d.d. Galvanijski trg HR - 10000 ZAGREB	TEL: (01) 3903 222 FAX: (01) 3903 200 http://www.apz.hr
	BROJ: 0059/05-R-A61-APR10





SJEVER



JUG

GARAŽA TUŠKANAC

JUŽNO I SJEVERNO PROČELJE NOVO STANJE

M 1:50 ±0.00=+129.85 m.n.v.

MARKETELJ: ZAGREBPARKING d.o.o. Bakračeva 5/III, Zagreb	
GARJEVNJA: PODZEMNA JAVNA GARAŽA "TUŠKANAC" k.č. 14/85, dijelovi k.č. 14/37/11 i 14/34, b.o. Centar	
SAŠTAJ: JUŽNO I SJEVERNO PROČELJE	
OVAKOVSKA DOZVILA br. 61/1096 Klasa UP/I-350-05/04-01/75, A.D.B. d.o.o., Pekošfanska 5, Zagreb	
IZVEDBENI PROJEKCIJA: BORIS POPOVIĆ, d.i.a.	SURADNIK: ŽELJKO RUKAVINA, arh. i inž.
PROJEKCIJA: BORIS POPOVIĆ, d.i.a.	ARHITEKTURA: Boris Popović, arh. i inž. arh. Odlučeno od strane: APZ - inženjering d.d. - Zagreb br. 17/20
DIREKTOR: ANTE KREŠIMIR JAGIĆ, dipl. inž. arh.	IZRAĐIO: BORIS POPOVIĆ, d.i.a.
arhitektonski projektni zovodnik -inženjering d.d.	VEŠTAČKI PROJEKCIJA: ARHITEKTURA IZVEDBENI PROJEKTI: ARHITEKTURA H-59/2005 srpanj, 2006.
APZ-INŽENJERING d.d. Građevinski 15 HR - 10000 ZAGREB	TEL: (01) 3903 222 FAX: (01) 3903 200 HR - 10000 ZAGREB
SKLADNIŠTE: 0059/05-R-A61-APR12	